

SPARTUS® SP90H / SP90M

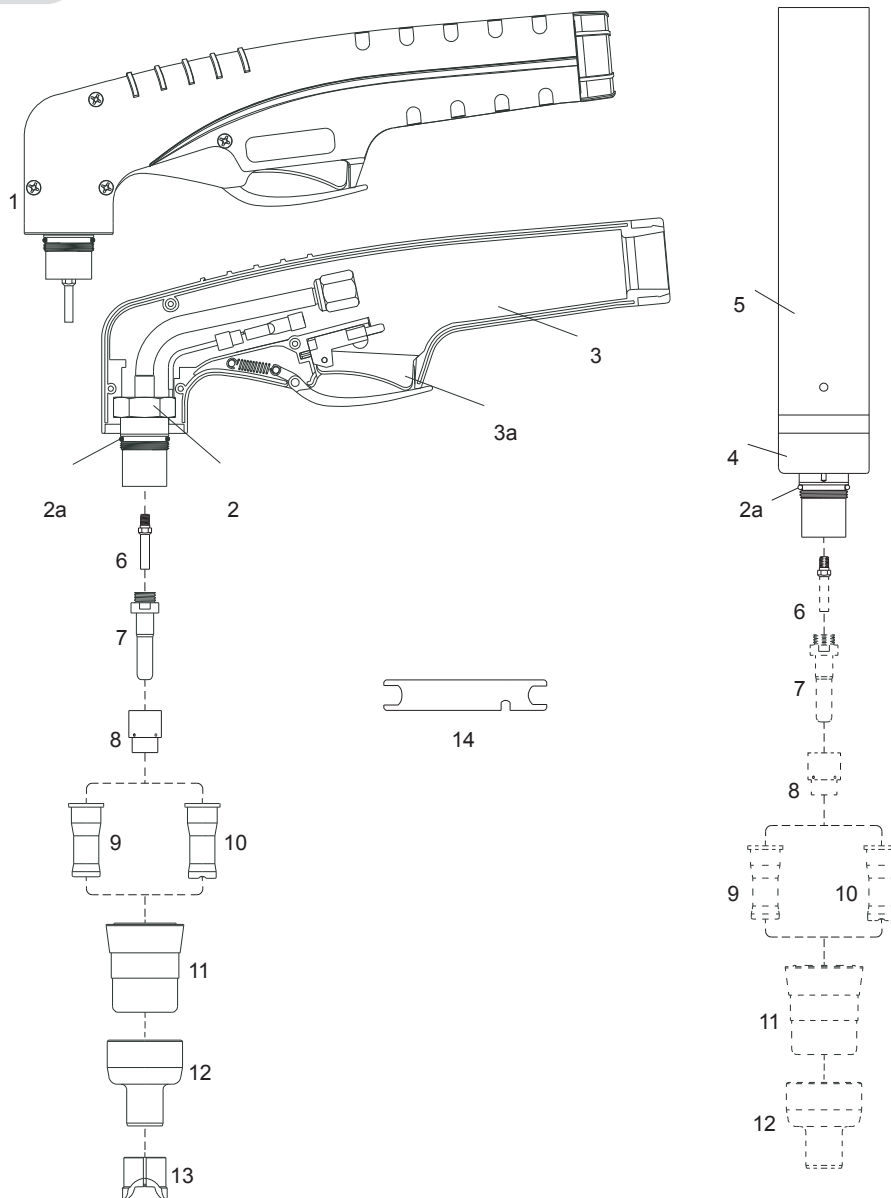
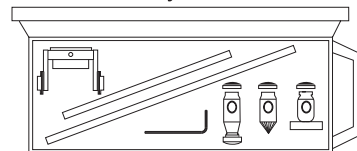


EN 60974-7

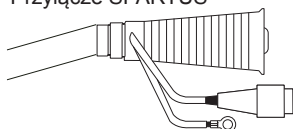


| | |
|---|----------------------|
| Prąd cięcia: | max 90 A |
| Gaz: | powietrze |
| Cykl pracy: | 60% |
| Ciśnienie robocze: | 4.5 - 5.0 bar |
| Przepływ powietrza: | 160 l _{min} |
| Sposób zajarzania: | HF |
| Wyptyw powietrza po zakończeniu cięcia: | 90s (zalecane) |

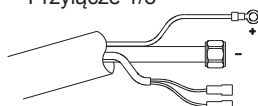
Cyrkiel



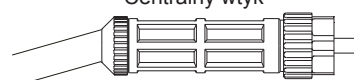
Przyłącze SPARTUS®



Przyłącze 1/8"



Centralny wtyk



| KOD | NR REF. | OPIS |
|--------------|---------|--|
| 03090/LT-SP1 | | SP90H ręczny uchwyt do cięcia plazmą kpl. 6m (przyłącze SPARTUS®) ¹⁾ |
| 03091/LT-SP2 | | SP90H ręczny uchwyt do cięcia plazmą kpl. 6m (centralny wtyk SPARTUS®) ²⁾ |
| 03090/LT | 1215 | SP90H ręczny uchwyt do cięcia plazmą kpl. 6m (przyłącze 1/8") |
| 03091/LT | 1214 | SP90H ręczny uchwyt do cięcia plazmą kpl. 6m (centralny wtyk) |
| 03190/LT | 1215.20 | SP90H ręczny uchwyt do cięcia plazmą kpl. 12m (przyłącze 1/8") |
| 03191/LT | 1214.20 | SP90H ręczny uchwyt do cięcia plazmą kpl. 12m (centralny wtyk) |
| 03490 | | SP90M maszynowy uchwyt do cięcia plazmą kpl. 6m (przyłącze 1/8") |
| 03491/S | 1218 | SP90M maszynowy uchwyt do cięcia plazmą kpl. 6m (centralny wtyk) |
| 03590 | | SP90M maszynowy uchwyt do cięcia plazmą kpl. 12m (przyłącze 1/8") |
| 03591/S | 1218.20 | SP90M maszynowy uchwyt do cięcia plazmą kpl. 12m (centralny wtyk) |

...inne przyłącza patrz katalog strona 4.05

| LP. | KOD | NR REF. | [H] [M] | OPIS |
|-----|-----------|-----------|---------|---|
| 1 | 01091/KIT | | | • Korpus palnika z rękojeścią (ręczny) |
| 2 | 01091 | | | • Korpus palnika (ręczny) |
| 2a | 01000.60 | 3.160.067 | | • • O-ring (opak. 20szt.) |
| 3 | 09606 | | | • Rękojeść z mikrowyłącznikiem (kpl.) |
| 3a | 07301.20 | | | • Mikrowyłącznik |
| 4 | 03390 | 1348 | | • Korpus palnika (maszynowy) |
| 5 | 03310 | 3.055.623 | | • Rękojeść uchwytu maszynowego |
| 6 | 01090.42 | | | • • Dyfuzor (rurka chłodząca) |
| 7 | 52553 | 1368 | | • • Elektroda długa |
| 8 | 60001 | | | • • Pierścień zawirowujący |
| 9 | 51090 | | | • • Dysza fi 1.0 20-50A Long Life |
| 10 | 51092 | | | • • Dysza fi 1.2 50-70A Long Life |
| | 51093 | | | • • Dysza fi 1.3 70-90A Long Life |
| 11 | 60322 | | | • • Osłona dyszy |
| 12 | 51972 | | | • • Pierścień dystansowy |
| 13 | 51973 | | | • Sprężyna pierścienia dystansowego |
| 14 | 60368 | 3.045.012 | | • • Klucz do mocowania elektrody |
| | 03093/S | 1370 | | • Przewód prądowo-powietrzny 6m [H] (1/8") |
| | 03193/S | 1395 | | • Przewód prądowo-powietrzny 12m [H] (1/8") |
| | 03493/S | | | • Przewód prądowo-powietrzny 6m [M] (1/8") |
| | 03593/S | 1306 | | • Przewód prądowo-powietrzny 12m [M] (1/8") |
| | 51850 | 0163 | | • Cyrkiel (kpl.) |

[H] - części stosować w uchwycie ręcznym,

[M] - części stosować w uchwycie maszynowym

¹⁾ przyłącze uchwytu pasuje do urządzeń serii SPARTUS CUT (nakrętka M16 z wtyczką 2pol lub wtyczką 4pol)

²⁾ przyłącze uchwytu pasuje do urządzeń serii SPARTUS CUT (centralny wtyk)